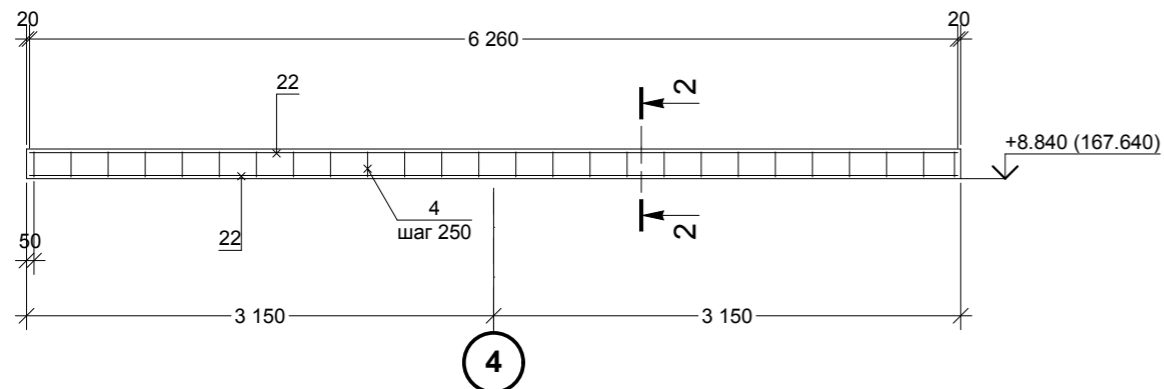
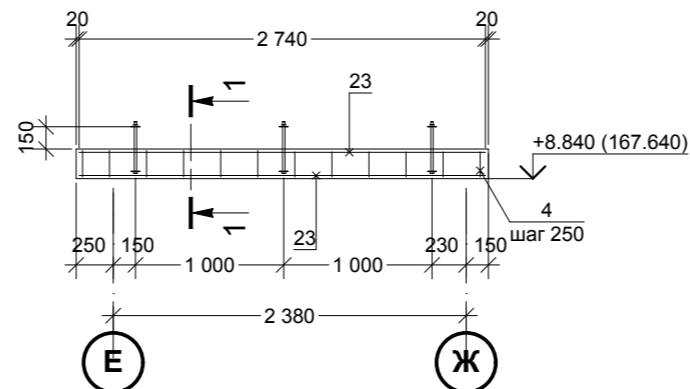


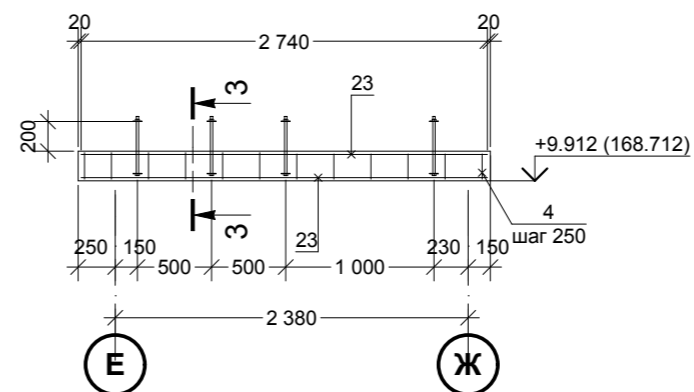
ПЗ.7



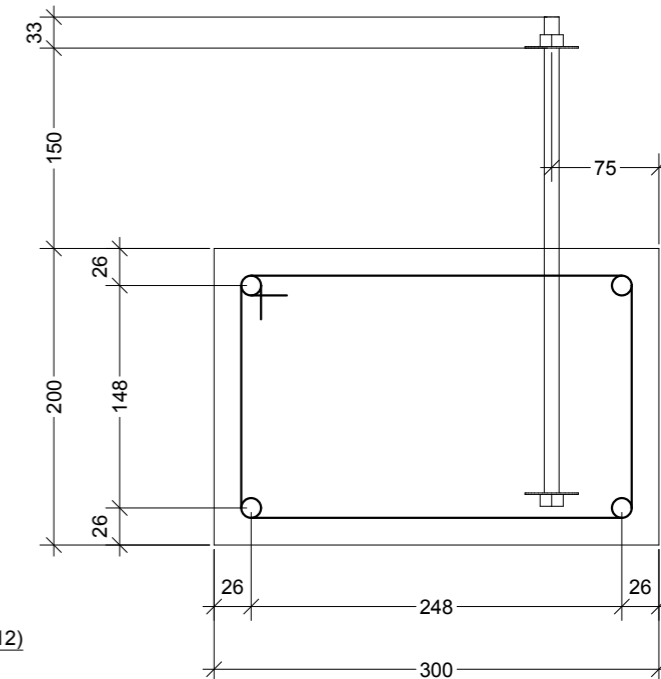
ПЗ.8



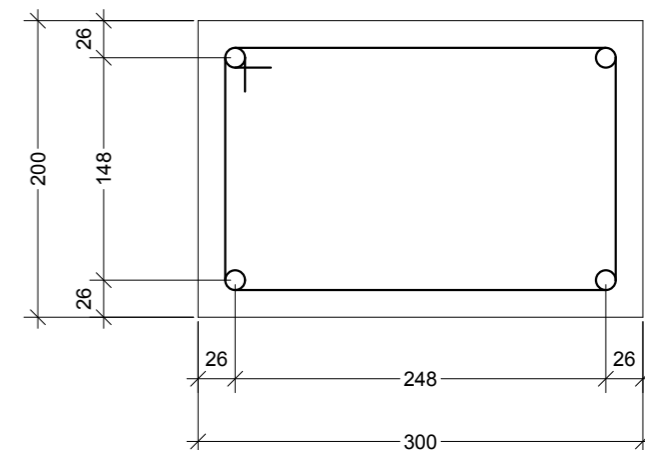
ПЗ.9



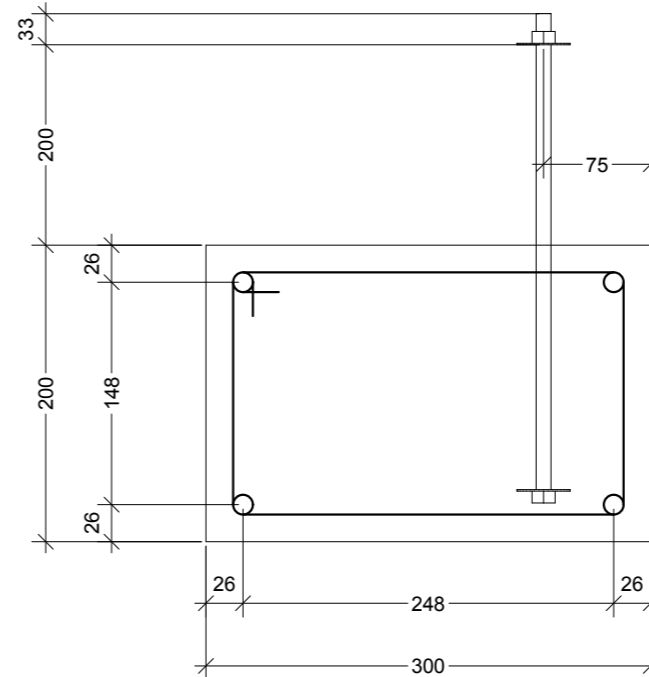
1 - 1



2 - 2



3 - 3



Спецификация изделий и материалов к чертежам 39-Пояс ПЗ.7, ПЗ.8 и ПЗ.9

| Код позиция | Обозначение | Наименование | Кол. | Масса ед. кг | Примечание |
|------------------|----------------|---|------|--------------|---------------|
| Пояс ПЗ.7 | | | | | |
| | | Бетон класса В15/Ф50/М4/ГОСТ 26633-91 (V=0.37x1= 0.37 м3) | 1 | 925.00 | 925.00 |
| 22 | | 12 А-III (А 400) ГОСТ 5781-82 L= 6260 | 4 | 5.56 | 22.24 |
| 4 | | 6 А-I (А 240) ГОСТ 5781-82 L= 1000 | 26 | 0.22 | 5.72 |
| Пояс ПЗ.8 | | | | | |
| | | Бетон класса В15/Ф50/М4/ГОСТ 26633-91 (V=0.16x1= 0.16 м3) | 1 | 400.00 | 400.00 |
| | ГОСТ 15588-90* | Болт М 16 х 340 | 3 | 0.57 | 1.71 |
| | ГОСТ 11371-78* | Шайба М 16 | 6 | 0.01 | 0.06 |
| | ГОСТ 15526-70* | Гайка М 16 | 3 | 0.03 | 0.09 |
| 23 | | 12 А-III (А 400) ГОСТ 5781-82 L= 2740 | 4 | 2.43 | 9.72 |
| 4 | | 6 А-I (А 240) ГОСТ 5781-82 L= 1000 | 12 | 0.22 | 2.64 |
| Пояс ПЗ.9 | | | | | |
| | | Бетон класса В15/Ф50/М4/ГОСТ 26633-91 (V=0.16x1= 0.16 м3) | 1 | 400.00 | 400.00 |
| | ГОСТ 15588-90* | Болт М 16 х 390 | 4 | 0.65 | 2.60 |
| | ГОСТ 11371-78* | Шайба М 16 | 8 | 0.01 | 0.08 |
| | ГОСТ 15526-70* | Гайка М 16 | 4 | 0.03 | 0.12 |
| 23 | | 12 А-III (А 400) ГОСТ 5781-82 L= 2740 | 4 | 2.43 | 9.72 |
| 4 | | 6 А-I (А 240) ГОСТ 5781-82 L= 1000 | 12 | 0.22 | 2.64 |

Ведомость расхода стали, кг

| Марка элемента | Изделия арматурные | | | | Всего (общие расходы) |
|------------------------------|--------------------|-------|---------------|-------|-----------------------|
| | Арматура класса | | | | |
| | А-I | | А-III | | |
| | ГОСТ 5781-82* | | ГОСТ 5781-82* | | |
| | Ø 6 | Всего | Ø 12 | Всего | |
| Пояс ПЗ.7 (штук 2, V=0.74м3) | 11.44 | 11.44 | 44.48 | 44.48 | 55.92 |
| Пояс ПЗ.8 (штук 2, V=0.32м3) | 5.28 | 5.28 | 19.44 | 19.44 | 24.72 |
| Пояс ПЗ.9 (штук 1, V=0.16м3) | 2.64 | 2.64 | 9.72 | 9.72 | 12.36 |
| Сумма для всех элементов | 19.36 | 19.36 | 73.64 | 73.64 | 93.00 |

Ведомость деталей

| Марка, позиция | Эскиз |
|----------------|-------|
| 4 | |

СОГЛАСОВАНО:

Взаим. инв. №

Подпись и дата

Инв. № подл.

| | | |
|------------|-----------|------------------|
| Разработал | Хоруженко | <i>Хоруженко</i> |
|------------|-----------|------------------|

2-х этажный жилой дом, кадастровый №50:60:0020101:135, НП "Индивидуальный строитель", участок 2 по ул. Спас-Тишиловская, микрорайон "АБ" в городе Пушкино, Московской области

Пояс ПЗ.7, ПЗ.8 и ПЗ.9

Лист
39