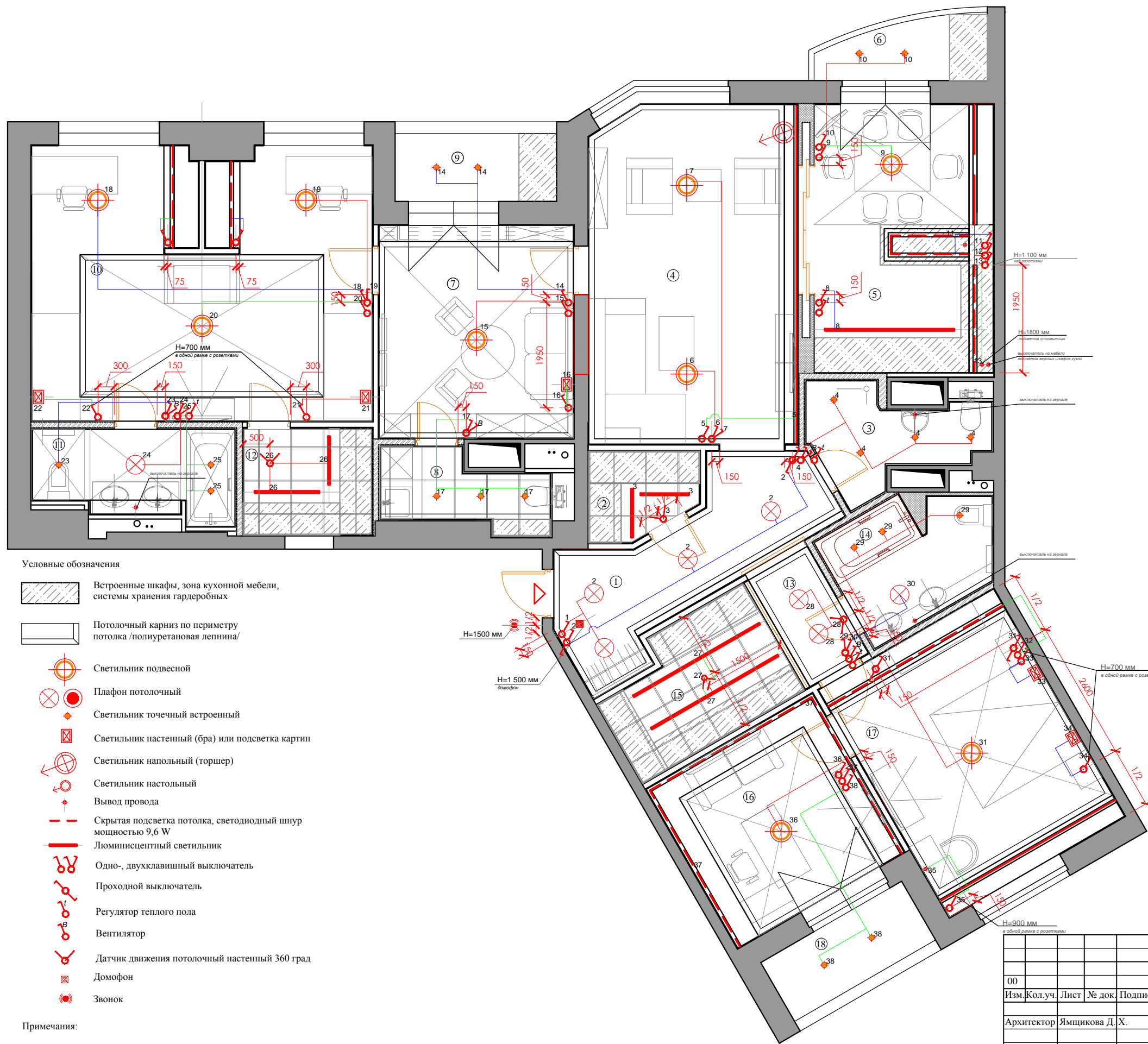


Экспликация

№	Наименование помещений	Площадь
1	Прихожая	10,43 м2
2	Гардероб № 1	3,05 м2
3	Гостевой санузел	4,76 м2
4	Гостиная	24,18 м2
5	Кухня	16,58 м2
6	Балкон	3,25 м2
7	Игровая	14,24 м2
8	Постирочная	3,81 м2
9	Лоджия № 1	3,78 м2
10	Детская спальня	31,57 м2
11	Детский санузел	5,83 м2
12	Детский гардероб	4,76 м2
13	Холл	3,03 м2
14	Ванная	5,99 м2
15	Гардероб № 2	7,35 м2
16	Кабинет	12,12 м2
17	Мастер-спальня	18,26 м2
18	Лоджия № 2	3,81 м2
	Итого	176,8 м2



Условные обозначения

- Встроенные шкафы, зона кухонной мебели, системы хранения гардеробных
- Потолочный карниз по периметру потолка / полиуретановая лепнина
- Светильник подвесной
- Плафон потолочный
- Светильник точечный встроенный
- Светильник настенный (бра) или подсветка картин
- Светильник напольный (торшер)
- Светильник настольный
- Вывод провода
- Скрытая подсветка потолка, светодиодный шнур мощностью 9,6 W
- Люминисцентный светильник
- Одно-, двухклавишный выключатель
- Проходной выключатель
- Регулятор теплого пола
- Вентилятор
- Датчик движения потолочный настенный 360 град
- Домофон
- Звонок

Примечания:

1. Все выключатели установить на высоте 900 мм от УЧП, кроме указанных отдельно
2. Привязки выключателей даны от оси 1го выключателя в группе

Изм.	Кол.уч.	Лист	№ док.	Подпись	Дата	Москва, ЖК "Дипломат", Мичуринский проспект д. 39,	Стадия	Лист	Листов
00					19.05				
Архитектор	Ямщикова Д.Х.				19.05	Проект разработки интерьера квартиры			
План выключателей. М 1:50									

Инв.№, подп., Подпись и дата, Взамен инв.№