

- **ЮПиБи** считает непрерывное генетическое развитие своего поголовья делом первостепенной важности
- Компания **ЮПиБи** обладает многолетним опытом работы в организации бизнеса во всем мире
- При проведении независимых тестов **ЮПиБи** демонстрирует существенное превосходство над конкурирующими компаниями
- У компании **ЮПиБи** есть в наличии материнские линии для достижения высоких показателей по всем категориям
- У **ЮПиБи** есть отцовские линии, способные производить мясные туши, удовлетворяющие все требования потребителей мясного рынка
- Компания **ЮПиБи** уделяет много внимания здоровью поголовья
- Благодаря развитой сети центров искусственного осеменения компания **ЮПиБи** имеет возможность экспортировать сперму высокого качества практически в любую страну мира
- **ЮПиБи** предлагает своим клиентам программы технической и генетической поддержки для увеличения продаж племенных животных и их спермы



ЮПиБи СНГ
бульвар Шевченко, 11, оф. 14,
г. Киев, 01004, Украина
Тел: (+38 044) 5028742
Факс: (+38 044) 5028743,
Email: upb-cis@mail.ru
Web www.itapg.com/cis

UPB
Whitehouse Distribution Centre
Whitehouse Industrial Estate
Ipswich Suffolk IP1 5NX
Tel +44 (0) 1473 742233
Fax +44 (0) 1473 743800
Email: info@itapg.com
Web www.itapg.com



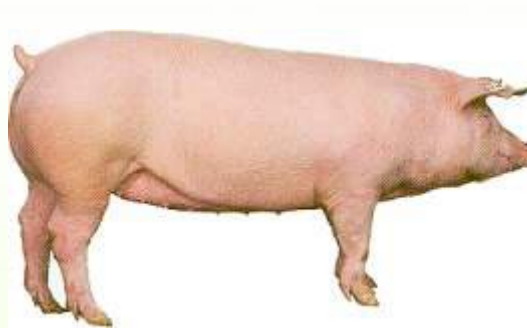
**Международный источник
для разведения свиней
высокого качества**

СОВМЕЩЕНИЕ ПРАКТИЧЕСКОГО ОПЫТА
И СОВРЕМЕННЫХ ТЕХНОЛОГИЙ

Коллектив компании **ЮПиБи** хорошо осведомлен об отличиях рынка стран СНГ и его требований к производителям свинины от аналогичных рынков других стран, что позволило компании развить различные исходные формы для выбора разных систем производства и контроля качества.

Объединяя свой многолетний практический опыт и последние достижения в сфере инновационных технологий, компания **ЮПиБи** предлагает уникальную генетическую программу, которая предусматривает использование отдельных отцовских и материнских линий, отбор по основным репродуктивным характеристикам и использование технологии оценки племенной ценности животных BLUP. Все процедуры базируются на последних мировых достижениях и постоянно обновляются.

Компания **ЮПиБи** является партнером компаний в Великобритании, Канаде, Тайланде, Малайзии, Вьетнаме, а также странах СНГ.



ЛАНДРАС
прародительское GP:

- чистая материнская линия
- наряду с Крупной белой, самая популярная материнская линия для получения первого поколения F1
- крепкое телосложение и отличные материнские качества
- хороший внешний вид



АЛЬБА
терминальный хряк:

- больше постного мяса – больше прибыли. Обеспечивает получение быстрорастущих свиней с постным мясом
- идеально подходит как для традиционной, так и для промышленной технологии
- высокий выход постного мяса, что подтверждено независимыми тестами



КРУПНАЯ БЕЛАЯ
прародительское стадо GP:

- проверенное чистокровное поголовье, которое разводится на протяжении 30 лет
- отобрано по крепким ногам и хорошей форме
- идеальна для любых производственных систем
- надежна в работе



ГИБРИДНЫЕ МАТКИ
родительского стада P:

- генетически улучшено состояние здоровья
- известны способностью к многократному оплодотворению и выращиванию больших гнезд
- сохраняет форму и здоровье в период кормления
- длительная продуктивная жизнь



ДЮРОК
терминальный хряк:

- выведен из поголовья датского Дюрока для специального использования
- сильный и крепкий
- идеален для производства высококачественного мяса
- прост в работе, обладает спокойным характером