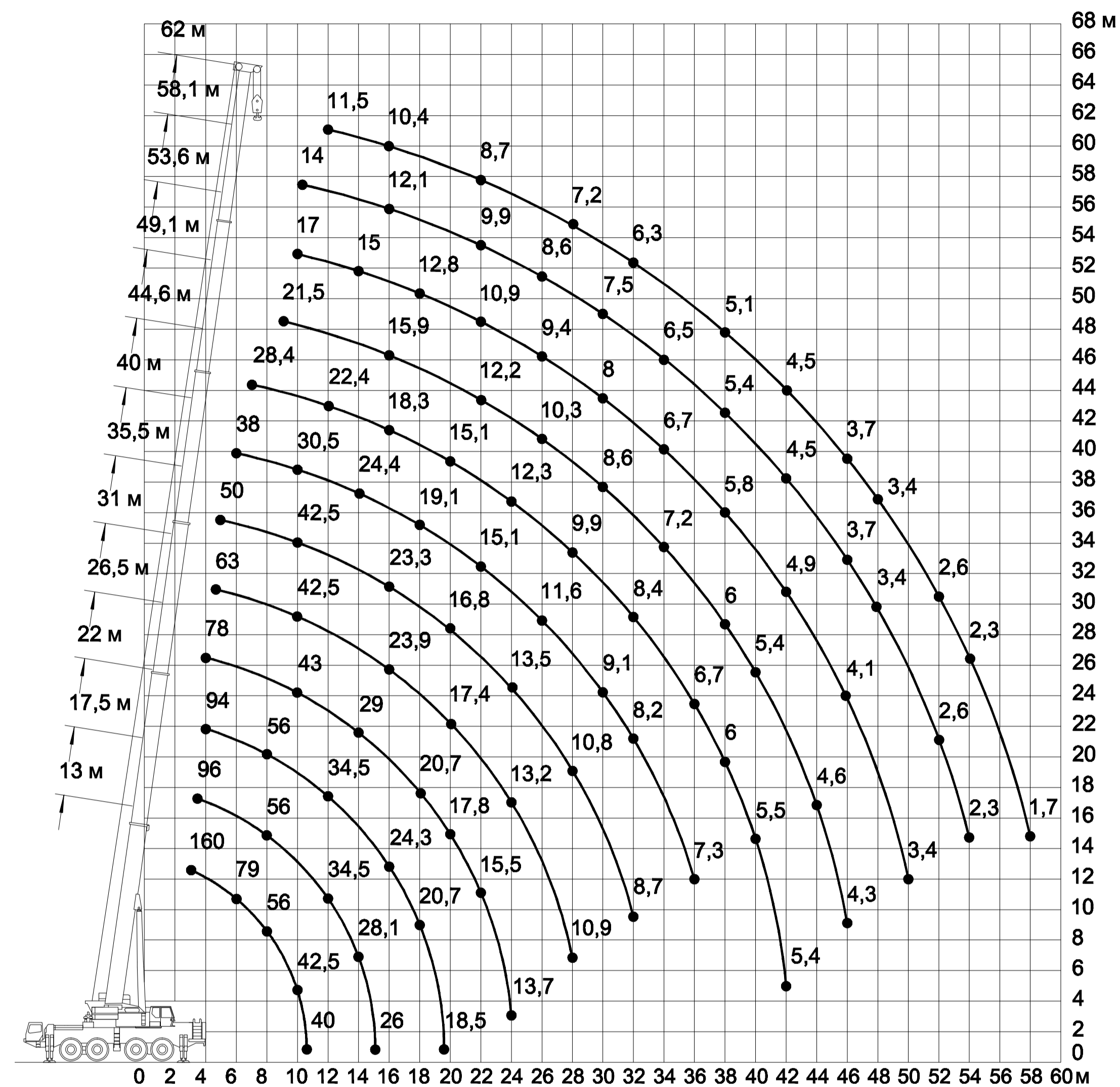
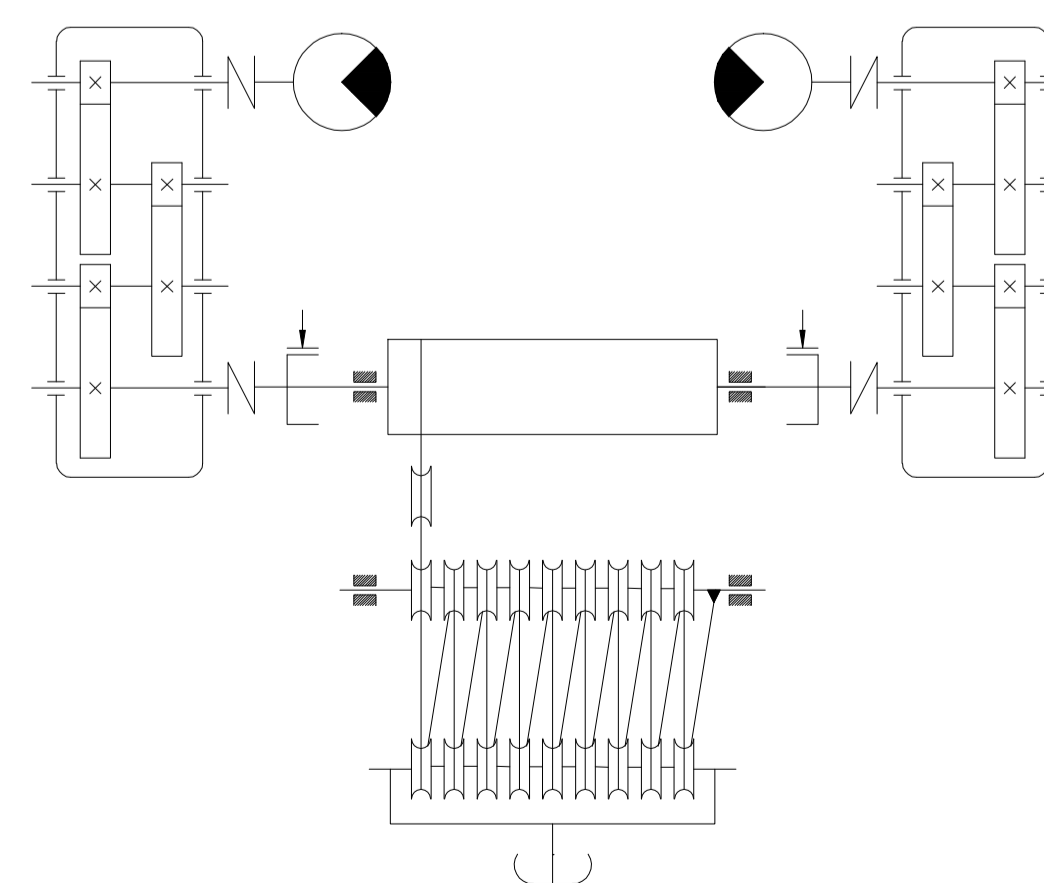


Диаграмма грузоподъемности



Механизм подъема груза и схема запаски каната



Техническая характеристика:

- 1. Грузоподъемность, т: 160
- 2. Высота подъема груза, м: 60
- 3. Скорость подъема груза, м/с: 0.13
- 4. Относительная продолжительность включения, %: 25
- 5. Кратность полиспаста: 18
- 6. Количество секций стрелы: 6
- 7. Транспортная скорость крана, км/ч: 90

КП КС 00.00.00.00.ВО				Лит.	Масса	Масштаб
Изм.	Лист	№ докум.	Подп.	Дата	Э	126 т
Разраб.						
Пров.						
Т.контр.						
Гл.контр.						
Н.контр.					Лист 1	Листов 2
Утв.						

Кран на спецшасси
Чертеж общего вида