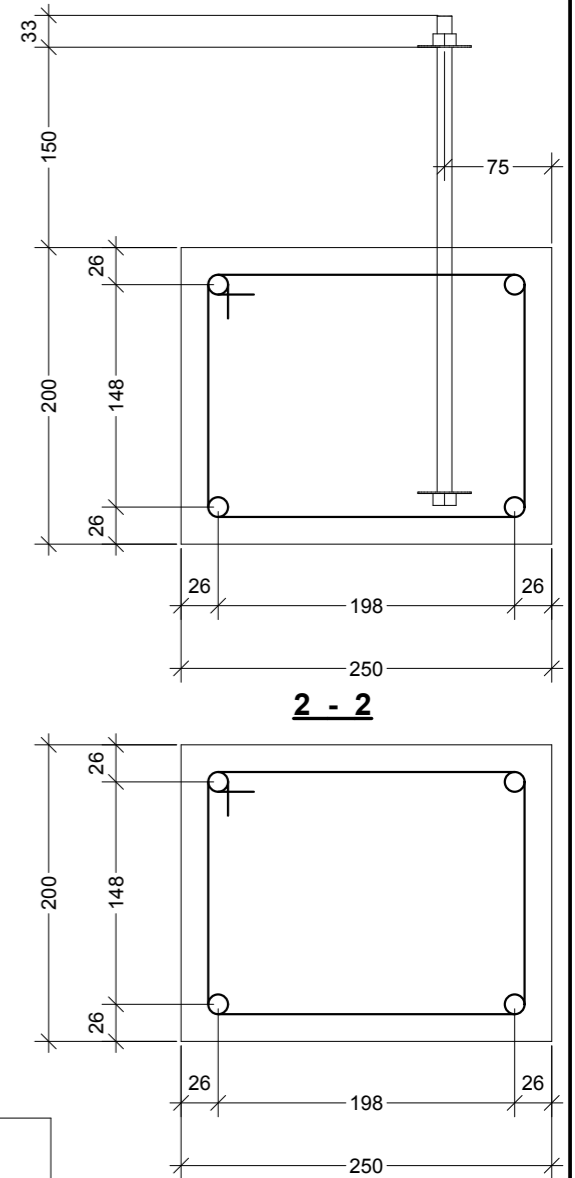
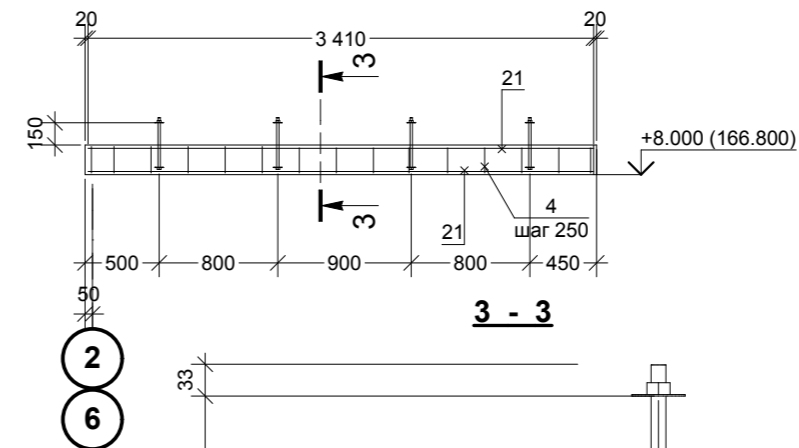
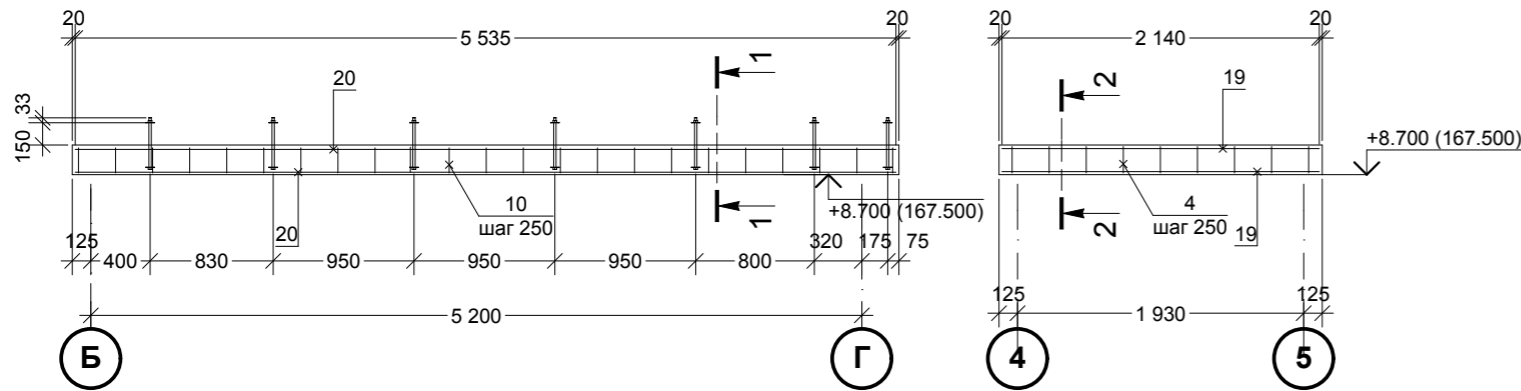


ПЗ.4

ПЗ.5

ПЗ.6

1 - 1



Спецификация изделий и материалов к чертежам 38-Пояс ПЗ.4, ПЗ.5 и ПЗ.6

Код позиция	Обозначение	Наименование	Кол.	Масса ед. кг	Примечание
Пояс ПЗ.4					
		Бетон класса В15/Ф50/М4/ГОСТ 26633-91 (V=0.27x1= 0.27 м3)	1	675.00	675.00
	ГОСТ 15588-90*	Болт М 16 х 340	7	0.57	3.99
	ГОСТ 11371-78*	Шайба М 16	14	0.01	0.14
	ГОСТ 15526-70*	Гайка М 16	7	0.03	0.21
20		12 А-III (А 400) ГОСТ 5781-82 L= 5535	4	4.91	19.64
10		6 А-I (А 240) ГОСТ 5781-82 L= 900	23	0.20	4.60
Пояс ПЗ.5					
		Бетон класса В15/Ф50/М4/ГОСТ 26633-91 (V=0.10x1= 0.10 м3)	1	250.00	250.00
19		12 А-III (А 400) ГОСТ 5781-82 L= 2140	4	1.90	7.60
10		6 А-I (А 240) ГОСТ 5781-82 L= 900	9	0.20	1.80
Пояс ПЗ.6					
		Бетон класса В15/Ф50/М4/ГОСТ 26633-91 (V=0.20x1= 0.20 м3)	1	500.00	500.00
	ГОСТ 15588-90*	Болт М 16 х 340	4	0.57	2.28
	ГОСТ 11371-78*	Шайба М 16	8	0.01	0.08
	ГОСТ 15526-70*	Гайка М 16	4	0.03	0.12
21		12 А-III (А 400) ГОСТ 5781-82 L= 3410	4	3.03	12.12
4		6 А-I (А 240) ГОСТ 5781-82 L= 1000	15	0.22	3.30

Ведомость деталей

Марка, позиция	Эскиз
4	
10	

Ведомость расхода стали, кг

Марка элемента	Изделия арматурные				Всего (общие расходы)
	Арматура класса				
	А-I		А-III		
	ГОСТ 5781-82*		ГОСТ 5781-82*		
	Ø 6	Всего	Ø 12	Всего	
Пояс ПЗ.3 (штук 2, V=0.54м3)	9.20	9.20	39.28	39.28	48.48
Пояс ПЗ.5 (штук 1, V=0.10м3)	1.80	1.80	7.60	7.60	9.40
Пояс ПЗ.6 (штук 2, V=0.40м3)	6.60	6.60	24.24	24.24	30.84
Сумма для всех элементов	17.60	17.60	71.12	71.12	88.72

СОГЛАСОВАНО:

Взаим. инв. №

Подпись и дата

Инв. № подл.

Разработал	Хоруженко		2-х этажный жилой дом, кадастровый №50:60:0020101:135, НП "Индивидуальный строитель", участок 2 по ул. Спас-Тишиловская, микрорайон "АБ" в городе Пущино, Московской области	Лист 38
Пояс ПЗ.4, ПЗ.5 и ПЗ.6				