

Акварели
Федора Шолстого

ИЗ СОБРАНИЯ ГОСУДАРСТВЕННОЙ ТРЕТЬЯКОВСКОЙ ГАЛЕРЕИ



1818²² года

Рисована с натуры г-р. Федоръ Шолстой

АКВАРЕЛИ ФЕДОРА ТОЛСТОГО

из собрания Государственной Третьяковской галереи

Федор Петрович Толстой (1783-1873) – художник многогранного таланта – известный медальер и скульптор, рисовальщик и акварелист, мастер силуэта и живописец. Он принадлежал к семье, ведущей происхождение от известного дипломата Петровской эпохи графа П.А.Толстого. Федору с детства прочили военную карьеру. Он окончил Морской кадетский корпус.

Тяга к искусству привела его в классы Академии художеств, где в качестве вольноприходящего ученика будущий художник занимался под руководством известного скульптора И.П.Прокофьева, пользовался советами О.А.Кипренского. Толстой вспоминал: "В этот момент почувствовалось мне настоящее мое призвание".

Он сделал решительный шаг: подал в отставку, чем навлек на себя гнев и резкое осуждение родственников. Оставшись без средств, без защиты, Толстой упорно работал. Его восковые рельефы начали появляться на художественных выставках и заслужили признание. В 1806 году художник получил постоянное место при Эрмитаже, а через три года был избран почетным членом Академии художеств.

Выдающимся произведением, принесшим художнику широкую известность и мировую славу, стала серия его медальонов, посвященных событиям Отечественной войны 1812 года и военным действиям 1813-1814 годов.

Толстой работал в скульптуре, пробовал свои силы в живописи, но особенно велико и разнообразно графическое наследие художника. Сравнительно небольшое место в его творчестве занимает пейзаж. Особенно увлекали художника античные и мифологические сюжеты, романтические сцены из рыцарских времен.

Одна из самых привлекательных страниц в истории русского искусства – натюрморты Федора Толстого. "Рисованные с натуры – цветы, букеты в стеклянных сосудах, фрукты, ягоды с упавшими на них росинками, браزيلские птички с разноцветными, с металлическим отблеском перышками, бабочки с их фантастически испещренными крыльями, стрекозы, жуки..." – так

вспоминает о них Толстой в "Обзоре" своей деятельности. Продолжая традиции "обманок" XVIII века, он порой достигает полной иллюзорности изображения, иногда подшучивает над зрителем: то нарисует капельки воды, которые хочется стряхнуть, то муху, которую хочется сплунуть. С подлинным артистизмом организует Толстой ограниченную рамкой плоскость листа. Он размещает предметы обычно на нейтральном коричневом фоне. Их сложные контуры четки и легко читаются. Глубину пространства обозначают лишь падающие тени. Художник сам составляет новые рецепты красок, часто смешивает акварель с белилами. "Я употребляю краски более корпусные... но весьма тщательно очищенные и чрезвычайно мелко перетертые, и поэтому большую часть из них приготавливаю сам", – писал Толстой.

В этих натюрмортах, созданных, по выражению А.С.Пушкина, "Толстого кистью чудотворной", – особый поэтический мир. Обладая самоценностью красивой вещи, натюрморты Толстого органично вошли в быт своей эпохи. Они украшали стены комнат, предметы мебели, заполняли страницы многих альбомов тех лет, став неотъемлемой частью художественной культуры пушкинской поры.

В доме Толстого собирались знаменитые и начинающие художники, литераторы, музыканты, артисты. Здесь бывали А.С.Пушкин, В.А.Жуковский, И.А.Крылов, П.А.Вяземский, М.А.Бестужев, К.Ф.Рылеев и другие. Человек передовых взглядов, Толстой был дружен со многими декабристами. Являясь в 1818-1820 годах членом "Союза благоденствия" – одной из первых тайных организаций будущих декабристов, художник активно занимался просветительской деятельностью. Долгие годы (1828-1859) он был бессменным вице-президентом Академии художеств. Служение искусству и отечеству считал смыслом всей своей жизни.

Календарь предлагает вниманию зрителя одну из интереснейших областей творчества Ф.П.Толстого – натюрморты.

М. Крылова

Государственная Третьяковская галерея благодарит своего постоянно-го партнера ОАО "СУРГУТНЕФТЕГАЗ" за финансовую поддержку в осуществлении многих проектов музея, в частности данного издания.

The State Tretyakov Gallery appreciates its permanent partner – OSC "SURGUTNEFTEGAZ" for financial support of many Museum projects and this edition.

ПРИГЛАШАЕМ ПОСЕТИТЬ

ГОСУДАРСТВЕННУЮ ТРЕТЬЯКОВСКУЮ ГАЛЕРЕЮ

Адрес: Лаврушинский пер., 10

(Древнерусское искусство, Искусство XVIII, XIX и начала XX века); Крымский вал, 10 (Искусство XX века)

Режим работы: с 10.00 до 19.30.

Кассы работают до 18.30.

Выходной день – понедельник.

Телефон для справок:

(095)951-13-62; 230-77-88 (автоответчик)

Автор-составитель М. В. Крылова

Дизайнер О.Б.Попова

Редактор Р.В. Микунис

Корректор С.П. Мосейчук

© Государственная

Третьяковская галерея, 2000

Отпечатано в типографии "Линия-График"

Заказ №

На 1-й странице обложки:

ТОЛСТОЙ Федор Петрович. 1783-1873

Ягоды красной и белой смородины. 1818

Бумага коричневая, гуашь. 17,4 x 23,8

Январь



| | | | | | |
|----|----------|-----------|-----------|-----------|----|
| ПН | 1 | 8 | 15 | 22 | 29 |
| ВТ | 2 | 9 | 16 | 23 | 30 |
| СР | 3 | 10 | 17 | 24 | 31 |
| ЧТ | 4 | 11 | 18 | 25 | |
| ПТ | 5 | 12 | 19 | 26 | |
| СБ | 6 | 13 | 20 | 27 | |
| ВС | 7 | 14 | 21 | 28 | |

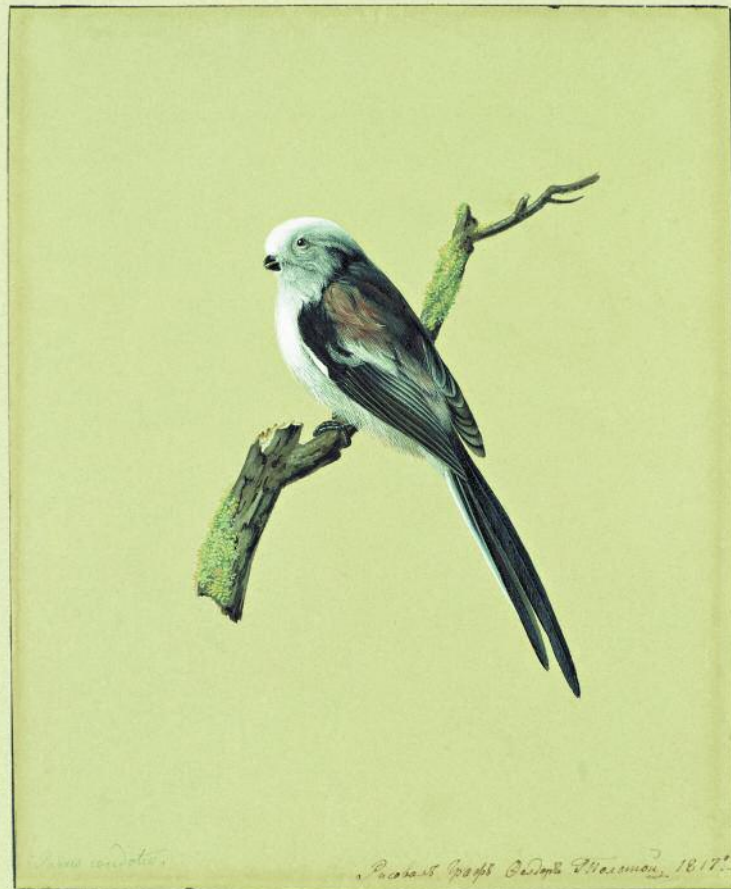
Толстой Ф.П.
Стрекоза. 1822

Бумага желтая, акварель. 12,8 x 14,8 (восьмиугольник)



Puccinellia & Namyrta Sp. Geodopt. Moscou 1842

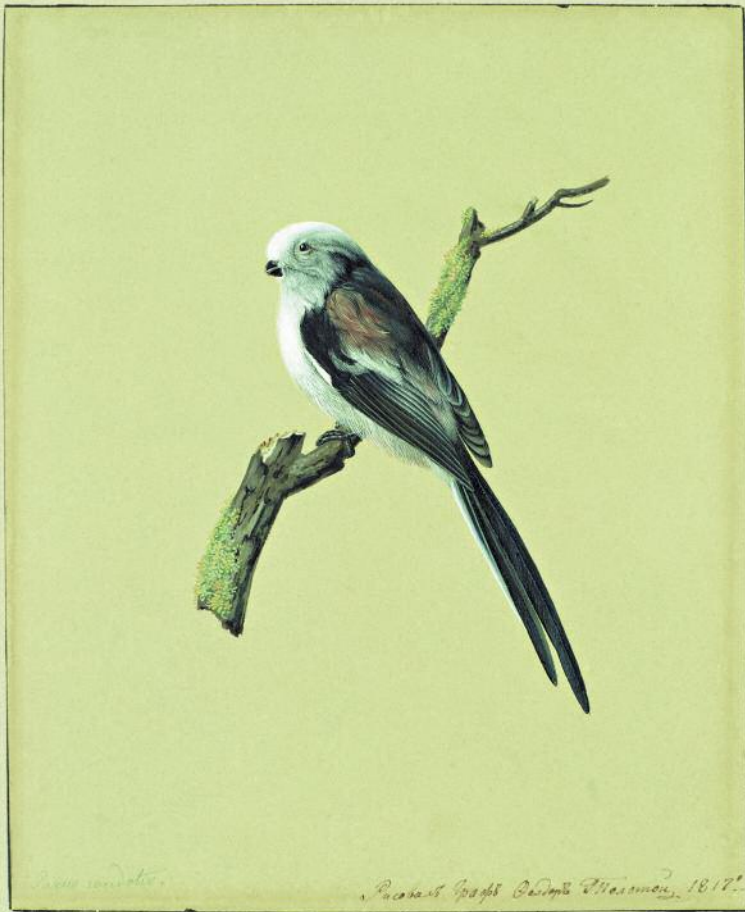
Февраль



| | | | | |
|----|----------|-----------|-----------|-----------|
| ПН | 5 | 12 | 19 | 26 |
| ВТ | 6 | 13 | 20 | 27 |
| СР | 7 | 14 | 21 | 28 |
| ЧТ | 1 | 8 | 15 | 22 |
| ПТ | 2 | 9 | 16 | 23 |
| СБ | 3 | 10 | 17 | 24 |
| ВС | 4 | 11 | 18 | 25 |

Толстой Ф.П.
Птичка. 1817

Бумага коричневая, гуашь. 24,3 x 19,7



Larus argentatus.

Jacobus Josephus Gerardus Macanoe, 1817.

Март



| | | | | | |
|----|---|----|----|----|----|
| ПН | 5 | 12 | 19 | 26 | |
| ВТ | 6 | 13 | 20 | 27 | |
| СР | 7 | 14 | 21 | 28 | |
| ЧТ | 1 | 8 | 15 | 22 | 29 |
| ПТ | 2 | 9 | 16 | 23 | 30 |
| СБ | 3 | 10 | 17 | 24 | 31 |
| ВС | 4 | 11 | 18 | 25 | |

Толстой Ф.П.
Клубника. 1828
Бумага коричневая, акварель, лак. 18,8 x 25,9



Strawberries by George Morland 1813

Апрель



| | | | | | |
|----|----------|----------|-----------|-----------|-----------|
| ПН | 2 | 9 | 16 | 23 | 30 |
| ВТ | 3 | 10 | 17 | 24 | |
| СР | 4 | 11 | 18 | 25 | |
| ЧТ | 5 | 12 | 19 | 26 | |
| ПТ | 6 | 13 | 20 | 27 | |
| СБ | 7 | 14 | 21 | 28 | |
| ВС | 1 | 8 | 15 | 22 | 29 |

Толстой Ф.П.
Нарциссы. 1817

Бумага коричневая, гуашь. 29,4 × 21,2



Rosa's Spagh. Oculoph. Thalictrum
1817. 1818.

Май



| | | | | | |
|----|---|----|----|----|----|
| ПН | 7 | 14 | 21 | 28 | |
| ВТ | 1 | 8 | 15 | 22 | 29 |
| СР | 2 | 9 | 16 | 23 | 30 |
| ЧТ | 3 | 10 | 17 | 24 | 31 |
| ПТ | 4 | 11 | 18 | 25 | |
| СБ | 5 | 12 | 19 | 26 | |
| ВС | 6 | 13 | 20 | 27 | |

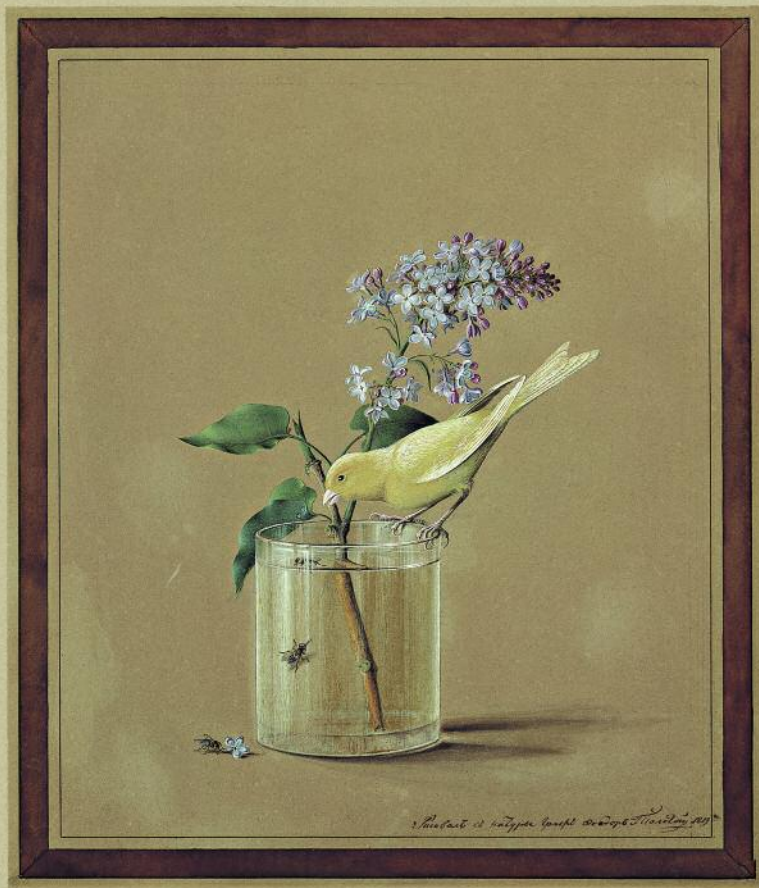
Толстой Ф.П.
Ветка липы. 1831
Бумага коричневая, гуашь. 31,1 x 40,2



Prunus a. Koenigii Spach. Oenop. Flacensis 1851. 422.3

Июнь

| | | | | | |
|----|---|----|----|----|----|
| ПН | 4 | 11 | 18 | 25 | |
| ВТ | 5 | 12 | 19 | 26 | |
| СР | 6 | 13 | 20 | 27 | |
| ЧТ | 7 | 14 | 21 | 28 | |
| ПТ | 1 | 8 | 15 | 22 | 29 |
| СБ | 2 | 9 | 16 | 23 | 30 |
| ВС | 3 | 10 | 17 | 24 | |



Толстой Ф.П.

Ветка сирени и канарейка. 1819

Бумага коричневая, акварель, белила. 36 x 30,7



Charles C. Wright, 1887



Июль

| | | | | | |
|----|----------|----------|-----------|-----------|-----------|
| ПН | 2 | 9 | 16 | 23 | 30 |
| ВТ | 3 | 10 | 17 | 24 | 31 |
| СР | 4 | 11 | 18 | 25 | |
| ЧТ | 5 | 12 | 19 | 26 | |
| ПТ | 6 | 13 | 20 | 27 | |
| СБ | 7 | 14 | 21 | 28 | |
| ВС | 1 | 8 | 15 | 22 | 29 |

Толстой Ф.П.
Герань. 1837

Бумага, акварель. 28,3 x 19,7



Geranium

Variete

par. G. Boddy & H. H. H. H. 1833



Август

| | | | | | |
|----|----------|-----------|-----------|-----------|----|
| ПН | 6 | 13 | 20 | 27 | |
| ВТ | 7 | 14 | 21 | 28 | |
| СР | 1 | 8 | 15 | 22 | 29 |
| ЧТ | 2 | 9 | 16 | 23 | 30 |
| ПТ | 3 | 10 | 17 | 24 | 31 |
| СБ | 4 | 11 | 18 | 25 | |
| ВС | 5 | 12 | 19 | 26 | |

Толстой Ф.П.
Бабочка. 1821

Бумага коричневая, гуашь. 19,4 x 23,9



«Смолитъ въ Кавказѣ. Спиритъ Родопъ. Ученіе» 1821^{го} 2.

Сентябрь



| | | | | | |
|----|----------|----------|-----------|-----------|-----------|
| ПН | 3 | 10 | 17 | 24 | |
| ВТ | 4 | 11 | 18 | 25 | |
| СР | 5 | 12 | 19 | 26 | |
| ЧТ | 6 | 13 | 20 | 27 | |
| ПТ | 7 | 14 | 21 | 28 | |
| СБ | 1 | 8 | 15 | 22 | 29 |
| ВС | 2 | 9 | 16 | 23 | 30 |

Толстой Ф.П.
Ветка крыжовника. 1821
Бумага коричневая, гуашь. 32,2 x 45



Рисовано и выписано Г. С. Сидоровым в 1884 г.

Октябрь



Рисована вѣтромъ Федоръ Толстой 1817 года

| | | | | | |
|----|----------|-----------|-----------|-----------|----|
| ПН | 1 | 8 | 15 | 22 | 29 |
| ВТ | 2 | 9 | 16 | 23 | 30 |
| СР | 3 | 10 | 17 | 24 | 31 |
| ЧТ | 4 | 11 | 18 | 25 | |
| ПТ | 5 | 12 | 19 | 26 | |
| СБ | 6 | 13 | 20 | 27 | |
| ВС | 7 | 14 | 21 | 28 | |

Толстой Ф.П.
Птичка. 1817

Бумага, гуашь. 16,7 × 20



Prochloa capta Coudot Thomson 1817. type

Ноябрь



| | | | | | |
|----|---|----|----|----|----|
| ПН | 5 | 12 | 19 | 26 | |
| ВТ | 6 | 13 | 20 | 27 | |
| СР | 7 | 14 | 21 | 28 | |
| ЧТ | 1 | 8 | 15 | 22 | 29 |
| ПТ | 2 | 9 | 16 | 23 | 30 |
| СБ | 3 | 10 | 17 | 24 | |
| ВС | 4 | 11 | 18 | 25 | |

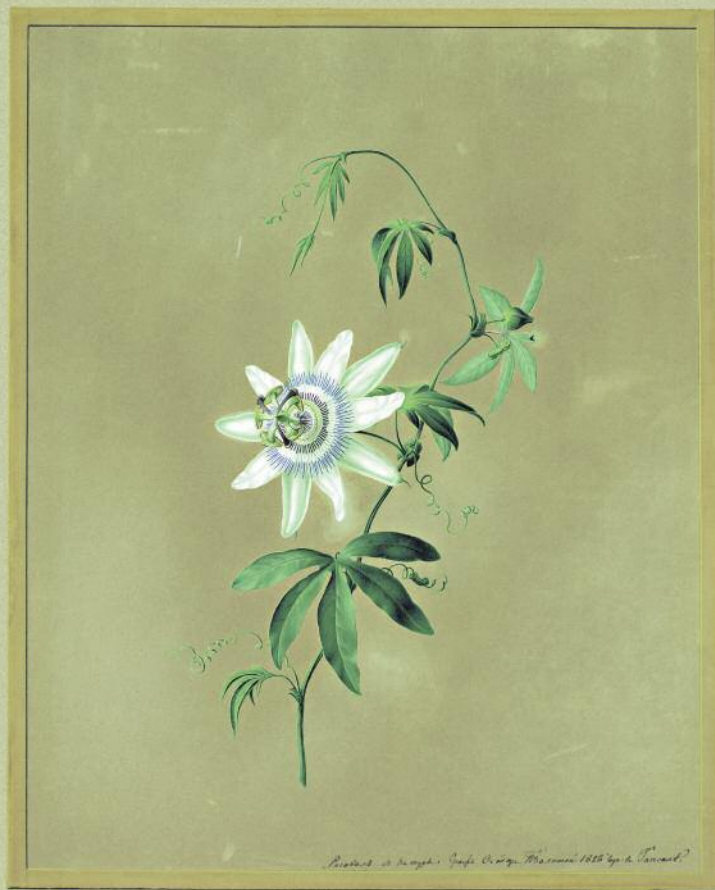
Толстой Ф.П.
Ветка винограда. 1817
Бумага коричневая, гуашь. 25,4 x 34,2



Lucas van Meurs, Grape, 1617

Декабрь

| | | | | | |
|----|----------|----------|-----------|-----------|-----------|
| ПН | 3 | 10 | 17 | 24 | 31 |
| ВТ | 4 | 11 | 18 | 25 | |
| СР | 5 | 12 | 19 | 26 | |
| ЧТ | 6 | 13 | 20 | 27 | |
| ПТ | 7 | 14 | 21 | 28 | |
| СБ | 1 | 8 | 15 | 22 | 29 |
| ВС | 2 | 9 | 16 | 23 | 30 |



Толстой Ф.П.
Цветок "Кавалерская звезда". 1828
Бумага желтая, гуашь. 33 × 26,3



Passiflora ...