

"АЗОВМАШ"
пл. Машиностроителей, 1, г. Мариуполь, 87535
Тел./факс: (+380629) **53-01-25,**
56-08-37, 53-01-27
Тел.: (+380629) **51-71-74, 51-72-94**

"AZOVMAH"
1, Mashinostroiteley sq., Mariupol, 87535
Tel./fax: (+380629) **53-01-25,**
56-08-37, 53-01-27
Tel.: (+380629) **51-71-74, 51-72-94**

E-mail: fd@azovmash.com
untm@azovmash.com
www.azovmash.com

НАПОЛЬНО- ТРАНСПОРТНОЕ ОБОРУДОВАНИЕ

FLOOR-OPERATED
TRANSPORTATION
FACILITIES



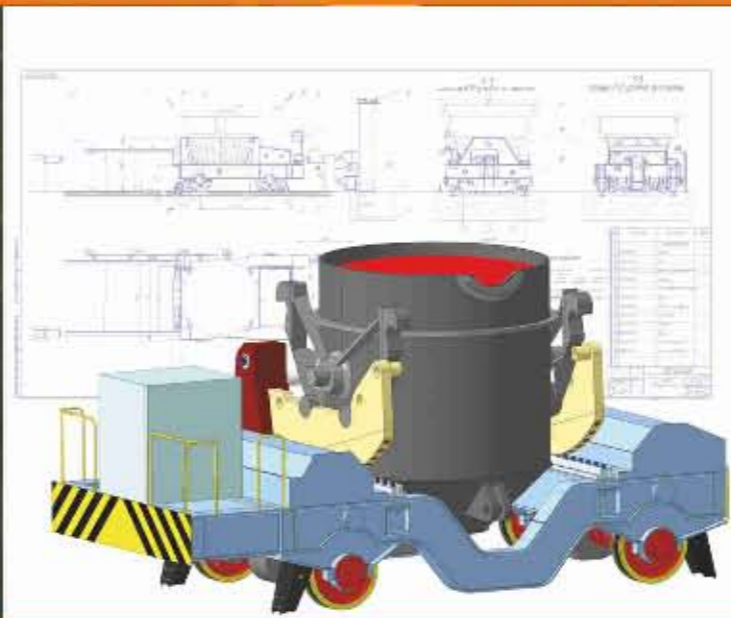
АЗОВМАШ





Напольно-транспортное оборудование Floor-operated transportation facilities

Шлаковоз ШС-320-4800
Slag car ШС-320-4800



"АЗОВМАШ" проектирует и производит:

- самоходные сталевозы грузоподъемностью от 130 до 500 т для транспортировки сталеразливочных ковшей;
- самоходные чугуновозы грузоподъемностью от 100 до 450 т для подачи чугуна в ковшах из миксера в конвертерное отделение;
- самоходные шлаковозы грузоподъемностью от 65 до 320 т;
- скраповозы: самоходные грузоподъемностью от 60 до 400 т; несамоходные грузоподъемностью от 80 до 320 т;
- передаточные тележки грузоподъемностью от 20 до 350 т.

Минимальная удельная материалоемкость, устойчивость к вбросам металла и шлака, БЕЗОПАСНОСТЬ В РАБОТЕ - ХАРАКТЕРНЫЕ ОСОБЕННОСТИ НАПОЛЬНО-ТРАНСПОРТНОГО ОБОРУДОВАНИЯ, ПОСТАВЛЯЕМОГО "АЗОВМАШЕМ".

Конструкция системы смазки узлов и тепловая защита приводов обеспечивают высокую надежность в работе и простоту обслуживания.

По желанию Заказчика, и при технологической необходимости, любая машина оборудуется тензосеами.

Подача питания к электрооборудованию осуществляется с помощью токоприемного устройства от троллей, расположенных в троллейном тоннеле, проложенном вдоль пути или другим способом по желанию Заказчика.

AZOVMAШ manufactures:

- self-propelled teeming ladle cars with capacities of 130 to 500 t used for transferring steel-teeming ladles.
- self-propelled hot-metal cars with capacities of 100 to 450 t applicable in transferring pig iron in ladles from mixers to converters;
- self-propelled slag cars with capacities of 65 to 320 t;
- scrap cars: self-propelled with capacities of 60 to 400 t, and non-self-propelled, of 80 to 320 t;
- transfer-cars with capacities of 20 to 350 t.

Minimal specific consumption of materials, stability to metal and slag slopping, HIGH SAFETY IN OPERATION ARE CHARACTERISTIC FEATURES OF THE FLOOR-OPERATED MACHINERY DELIVERED BY THE ENTERPRISE.

The design of the unit lubrication system and heat protection of the drives provide for their high reliability in service and easy maintenance.

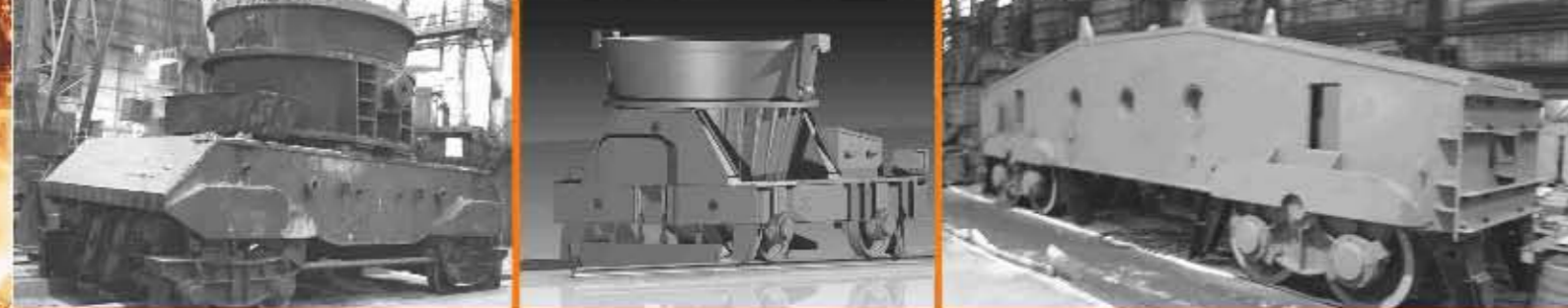
To meet the Customer's request and technological needs any machine can be furnished with tensiometric balances.

The electrical equipment is supplied with the help of a current collector from the trolley located in the trolley tunnel laid along the track.





Напольно-транспортное оборудование Floor-operated transportation facilities



Сталевоз с поворотной платформой ССП-450-5200
Teeming ladle car with rotating platform ССП-450-5200



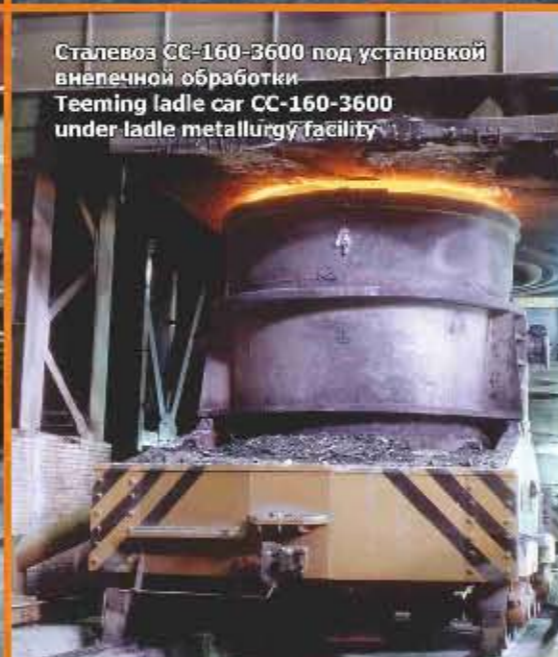
Выпуск стали из конвертера в ковш
Steel pouring out of the converter into the ladle



Шлаковоз ШС-160-4800
Slag car ШС-160-4800



Тележка для ферросплавов
Transfer car for ferroalloys



Сталевоз СС-160-3600 под установкой внепечной обработки
Teeming ladle car СС-160-3600 under ladle metallurgy facility



Самоходные сталевозы грузоподъемностью от 130 до 500 т для транспортировки сталеразливочных ковшей

Self-propelled teeming ladle cars от 130 до 500 т для транспортировки сталеразливочных ковшей

Основные технические данные самоходных сталевозов Basic specifications of self-propelled teeming ladle cars

Параметры	Показатели сталевоза, типа / Ladle cars of types						Parameters
	СС-130-3000	СС-130-3800	СС-160-3600	СС-160-4800	СС-385-4800	СС-160-2500	
Грузоподъемность, т	180	180	220	250	500	225	Load carrying capacity, t
Вместимость ковшей, т	130	130	160	160	350	160	Ladle capacity, t
Скорость передвижения, км/ч	2,9	3,5	3,5	1,17	3,0	3,0	Traveling speed, km/h
Колея, мм	3000	3600	3600	4800	4800	2500	Track gauge, mm
Род тока	постоян./DC	постоян./DC	постоян./DC	перемен./AC	постоян./DC	постоян./DC	Type of current
Потребляемая мощность, кВт	52	72	52	300	104	94	Power consumption, kW
Погрешность взвешивания, %	-	0,5	-	0,3	0,5	-	Weighing error, %
Масса, т	38,4	51,52	40,78	49,5	77,15	38,7	Mass, t



Сталевоз СС-160-3600 под установкой внепечной обработки
Teeming ladle car СС-160-3600 under ladle metallurgy facility



Обработка стали в ковше на АДС
Steeltreatment in the ladle



**Напольно-транспортное
оборудование
Floor-operated transportation
facilities**



Сталеразливочная машина
Steel casting machine



"АЗОВМАШ" имеет опыт проектирования и изготовления по требованию Заказчика машин для разделения и транспортировки расплавов и другого напольно-транспортного оборудования оригинальных конструкций, диктуемых условиями эксплуатации.

AZOVMAШ has a wide experience in designing and manufacture, upon Customer's request, machines for separation and transfer of molten metal, and other floor-operated transportation facilities of original designs to meet the requirements of the actual service conditions.



Машина для разделения
и транспортировки расплавов
Machine for separating
and transportation of melts



Тележка для транспортировки
жидких ферросплавов
Car for transportation of hot ferroalloys



Тележка
для транспортировки
жидких расплавов
Car for transportation
of hot melts



Механизм
передвижения
сталевоза
Travelling gear
of teeming ladle car



Сталевоз СС-130-3600
грузоподъемностью 180 т со
взвешивающим устройством

СС-130-3600 teeming ladle car with
capacity of 180 t provided
with weighing device



Продольные балки
сталевоза СС-380-4800
Longitudinal beams
of teeming ladle car СС-380-4800



Тележка для транспортировки
жидких расплавов
Car for transportation of hot melts



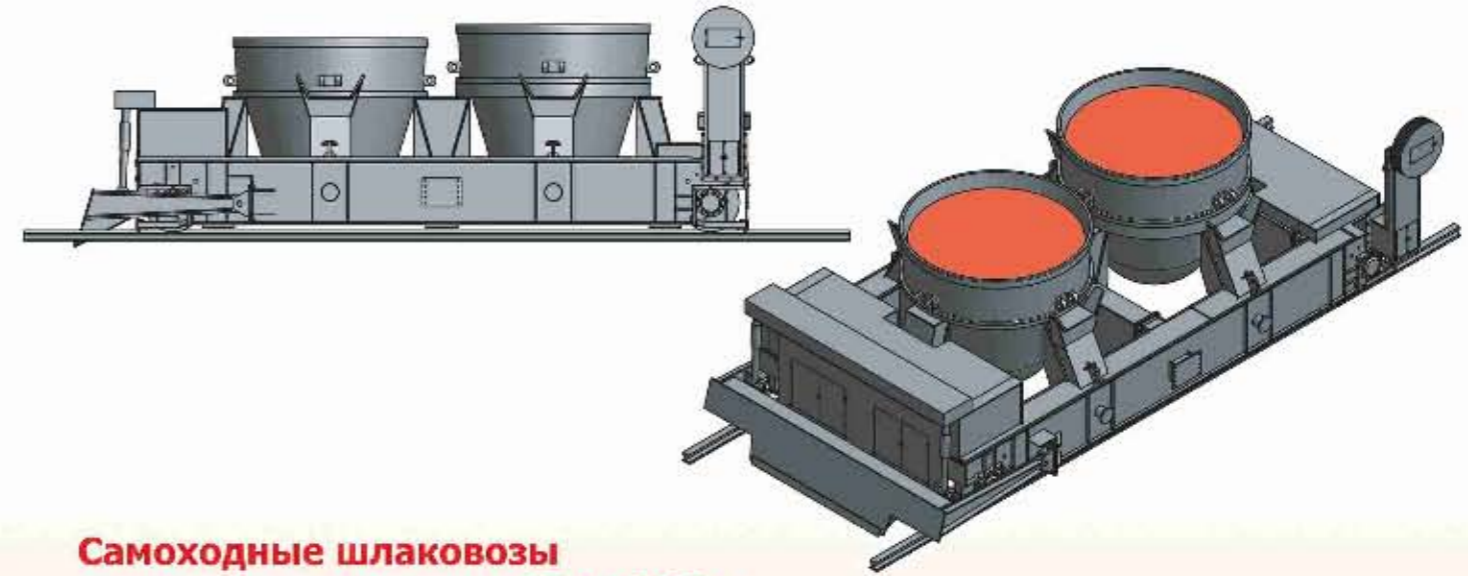
Напольно-транспортное оборудование Floor-operated transportation facilities



Шлаковоз (V=16 м³) с секторным механизмом наклона чаши
Slag car (V=16 m³) with pot tilting sector mechanism



Шлаковоз (V=16,5 м³) с винтовым механизмом наклона чаши
Slag car (V=16,5 m³) with pot tilting screw mechanism



Шлаковозы доменные

Шлаковозы доменные предназначены для приема выпускаемого из доменной печи жидкого шлака и транспортировки его из доменного цеха на шлаковый отвал или к грануляционной установке. Шлаковозы перемещаются по железнодорожным путям с помощью тяговых железнодорожных средств.

На 'Азовмаше' изготавливают шлаковозы, которые могут быть оснащены различным исполнением конструкции механизма опрокидывания под чаши вместимостью 11, 16 и 16,5 куб. м.

Шлаковозы изготавливают в комплектации без чаши.

Blast-furnace slag cars

Blast-furnace slag cars are designed for receiving the molten slag tapped out from the blast-furnace and transferring it from the blast-furnace plant to the slag dump or to the granulating device. Slag cars are moved along the track by means of the railway traction gears.

Azovmash manufactures the slag cars which can be equipped with the tilting mechanism of various constructions for the pots of 11, 16 and 16,5 m³ capacity.

The slag cars are manufactured as a complete set without slag-pot.

Основные технические данные шлаковозов доменных Basic specifications of blast-furnace slag cars

Параметры	Показатели шлаковоза, типа / Slag cars of types			Basic specifications
	11	16	16,5	
Вместимость чаши, м³	11	16	16,5	Capacity of the slag-pot, m³
База шлаковоза, мм	4250	4250	4250	Slag car wheelbase, mm
База ходовой тележки, мм	1300	1300	1300	Undercarriage base, mm
Скорость движения груженого шлаковоза (наибольшая), км/ч	15	15	15	Max. speed of loaded slag car, km/h
Угол поворота чаши, град	18	18	18	Tilting angle of slag-pot, deg.
Масса порожнего шлаковоза, кг	~51000	~53000	~54000	Mass of empty slag car, kg

Самоходные шлаковозы грузоподъемностью от 65 до 320 т

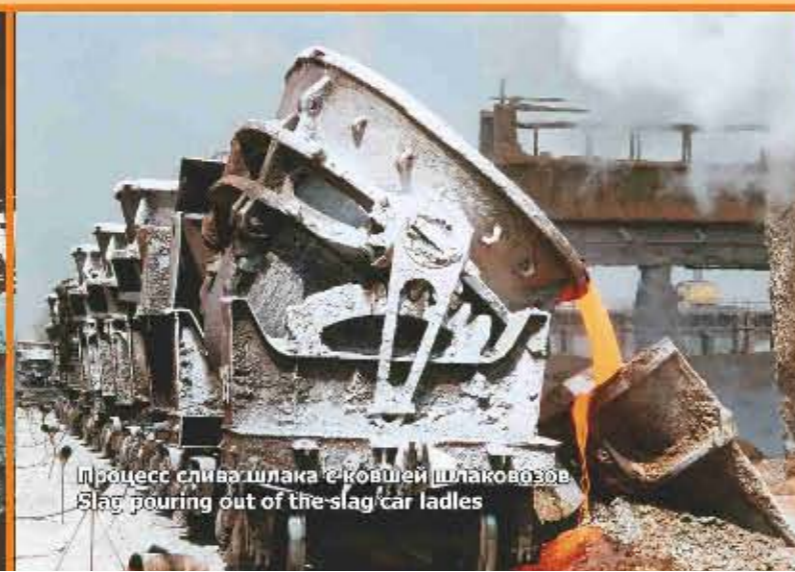
Self-propelled slag cars of 65 to 320t load capacity

Основные технические данные самоходных шлаковозов Basic specifications of self-propelled slag cars

Параметры	Показатели шлаковоза, типа / Slag cars of types					Parameters
	ШС-65-3600	ШС-100-3000	ШС-80-4800	ШС-220-4800	ШС-320-4800	
Грузоподъемность, т	65	100	80	220	320	Load carrying capacity, t
Вместимость ковша, м³	11	15	16	29	2x16	Ladle capacity, m³
Скорость передвижения, км/ч	2,5	3,96	1,4	3,0	3,0	Travelling speed, km/h
Колея, мм	3600	3000	4800	4800	4800	Track gauge, mm
Род тока	перемен./AC	перемен./AC	перемен./AC	постоян./DC	постоян./DC	Type of current
Потребляемая мощность, кВт	22	44	15	104	104	Power consumption, kW
Погрешность взвешивания, %	0,5	-	-	-	-	Weighing error, %
Масса, т	36,4	27,4	18,27	65,57	91,58	Mass, t



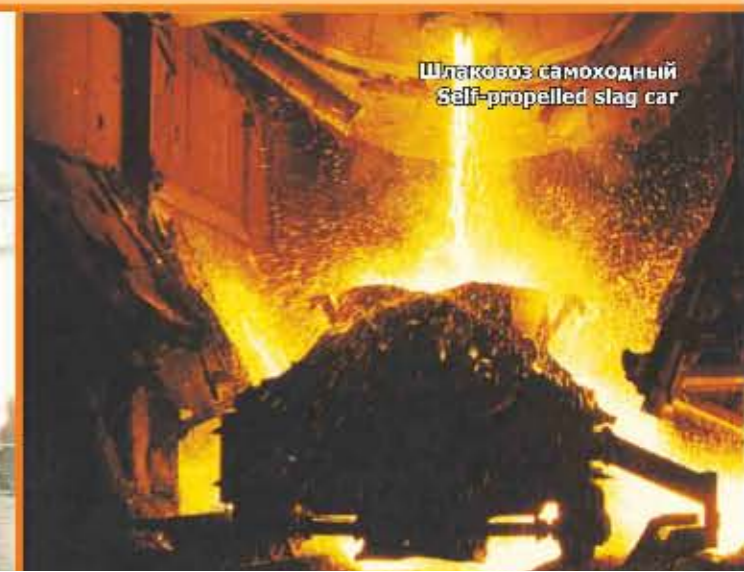
Подача состава шлаковозов на разливочное отделение литейного двора доменной печи
Feeding up the slag car train to the teeming department at the blast-furnace yard



Процесс слива шлака с ковшей шлаковозов
Slag pouring out of the slag car ladles



Самоходный и несамоходный шлаковозы в сцепке
Self-propelled and non-self-propelled coupled slag cars



Шлаковоз самоходный
Self-propelled slag car



Напольно-транспортное оборудование Floor-operated transportation facilities

Транспортировка скрапа в совках
Scrap transportation in the scoops



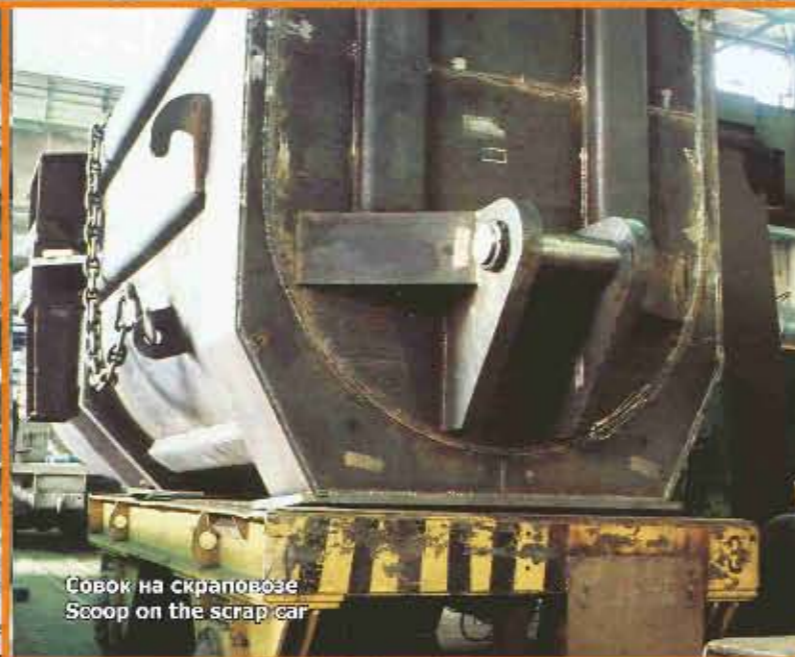
Совок со скрапом на скраповозе
Scoop with scrap on the scrap car



Завалка скрапа в конвертер
Scrap charging into the converter



Скраповоз СКС-200-3600
Scrap car with scoop СКС-200-3600



Совок на скраповозе
Scoop on the scrap car

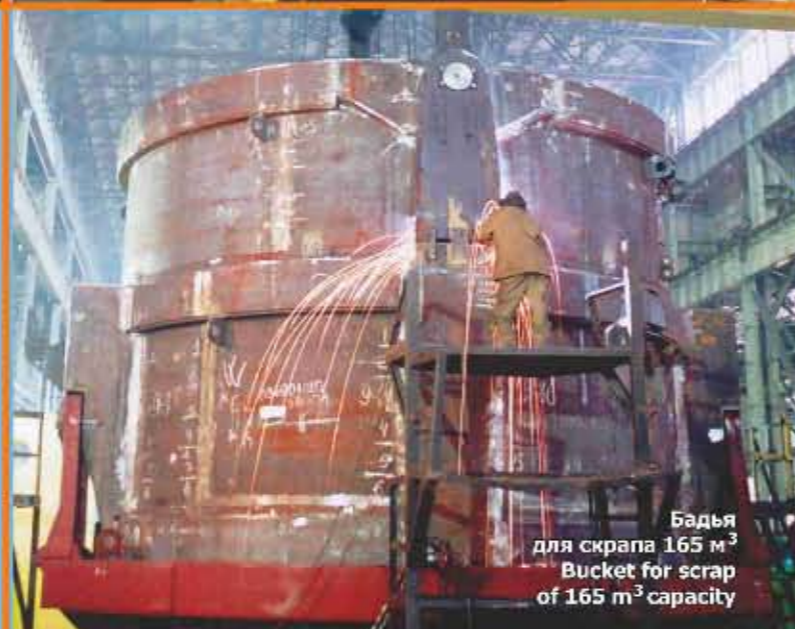
**Самоходные скраповозы грузоподъемностью от 60 до 400 т
и несамоходные — грузоподъемностью от 80 до 320 т**

**Self-propelled scrap cars of 60 to 400 t capacity
non self-propelled scrap car of 80 to 320 t capacity**

Основные технические данные скраповозов
Basic specifications of scrap cars

Параметры	Показатели скраповоза, модели / Scrap cars of types				Parameters
	СКС-60-2300	СКС-160-3600	СКС-200-3600	СКС-260-6000	
Грузоподъемность, т	60	160	200	260	Load carrying capacity, t
Скорость передвижения, км/ч	2,52	3,45	3,42	3,46	Traveling speed, km/h
Колея, мм	2300	3600	3600	6000	Track gauge, mm
Род тока	перемен./АС	перемен./АС	перемен./АС	перемен./АС	Type of current
Потребляемая мощность, кВт	16,4	44	60	88	Power consumption, kW
Погрешность взвешивания, %	-	+ 0,3	-	-	Weighing error, %
Масса, т	23,7	41,8	49,2	73,3	Mass, t

Бадья для скрапа 165 м³
Дизайн-проект
Bucket for scrap
of 165 m³ capacity
Design



Бадья для скрапа 165 м³
Bucket for scrap
of 165 m³ capacity



Совок на скраповозе
Scoop on the scrap car



Скраповоз СКС-260-6000 грузоподъемностью 260 т с двумя совками емкостью по 65 м³
СКС-260-6000 scrap car with load carrying of 260 t and two scoops with holding capacity of 65 m³ each



**Напольно-транспортное
оборудование
Floor-operated transportation
facilities**



Тележка передаточная грузоподъемностью 120 т
Transfer car of 120-t load carrying capacity



Тележка передаточная грузоподъемностью 120 т
Transfer car of 120-t load carrying capacity

**Передаточные тележки
грузоподъемностью
от 20 до 350 т**

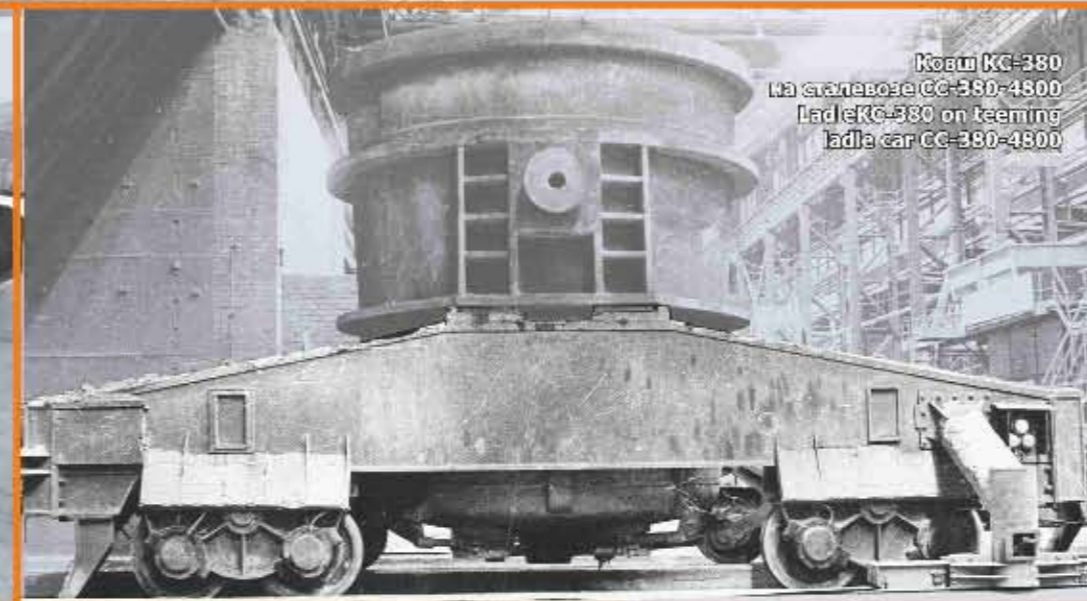
**Transfer cars
of 20 to 350 t**

"АЗОВМАШ" имеет опыт проектирования и изготовления по требованию Заказчика машин для разделения и транспортировки расплавов и другого напольно-транспортного оборудования оригинальных конструкций, диктуемых условиями эксплуатации.

AZOVMAШ has a wide experience in designing and manufacture, upon Customer's request, machines for separation and transfer of molten metal, and other floor-operated transportation facilities of original designs to meet the requirements of the actual service conditions.



Тележка для откатки кессона котла ОКГ



Ковш КС-380
на сталевозе СС-380-4800
Ladle KC-380 on teeming
ladle car CC-380-4800



Тележка ферросплавов
Transfer car for ferroalloys



Тележка спекательная для агломерационных машин
Pallet car for sintering machine



Скrapовоз самоходный
Self-propelled scrap car



Тележка для транспортировки жидких расплавов
Car for transportation of hot melts