

Логотип бренда «ELEGAMI»



elegami®



Разработка бренда в категории « Обувь для детей »

2008 © BrandAid для МОФ « ПАРИЖСКАЯ КОММУНА »

## Логотип бренда «ELEGAMI»



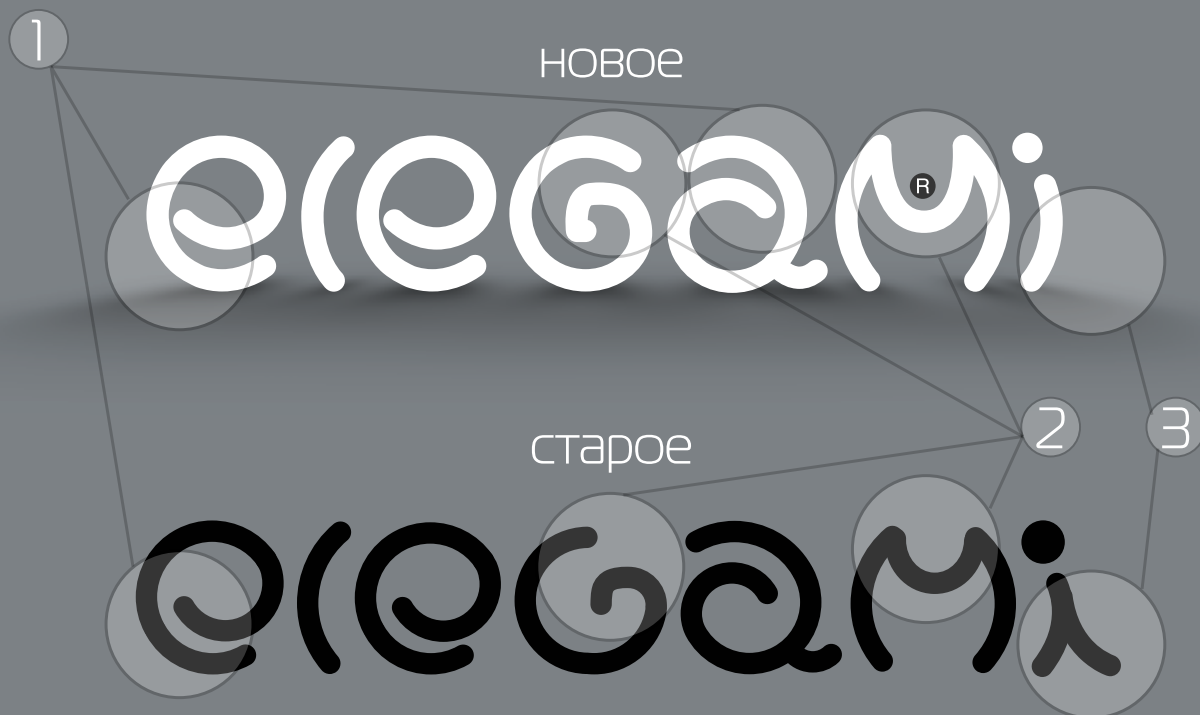
e(e)GAMI®

Задача: доработка логотипа для лучшей  
читаемости, легкого восприятия,  
запоминаемости.

Разработка бренда в категории « Обувь для детей »

2008 © BrandAid для МОФ « ПАРИЖСКАЯ КОММУНА »

## Шрифтовое решение



## Доработка текстового знака

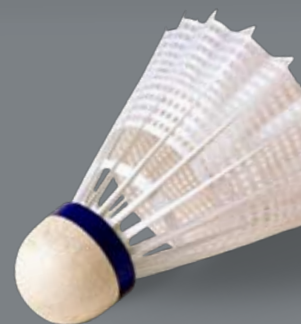
- 1 Буквы текстового знака доработанны до правильных текстовых знаков.  
Это придает написанию узнаваемость на уровне текстовых символов и обеспечивает простоту прочтения.
- 2 Добавлены недостающие фрагменты буквенных символов.  
Это также придает буквам легкость в прочтении.
- 3 Убраны фрагменты, не относящиеся к написанию буквенного символа.

Шрифтовое решение

ЛЕГКО ПРОЧЕСТЬ!

ЛЕГКО ЗАПОМНИТЬ!

e(eGQMi)®



e(eGQMi)

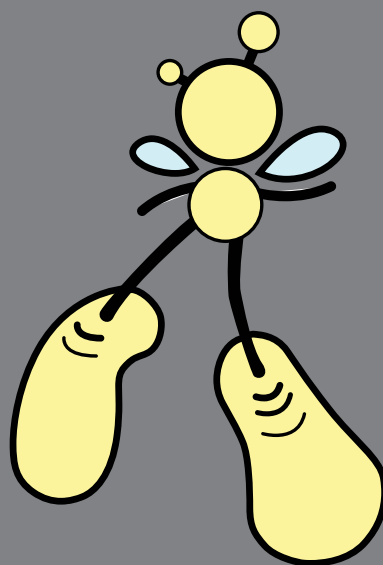
e(eGQMi)

## СИМВОЛЬНЫЙ ЭЛЕМЕНТ

после



до



Дробный, сложный для восприятия персонаж получил усовершенствованную стильную форму.  
Преобразованный персонаж, получил руки для игры, взмах крыльев, придающий ему легкость, воздушность.  
Персонаж приглашает ребенка вместе играть, веселиться, радоваться жизни.

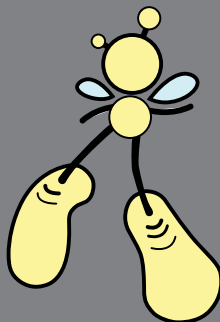
Логотип  
размещение символического знака  
над текстовым знаком

после



e(eGQMi)

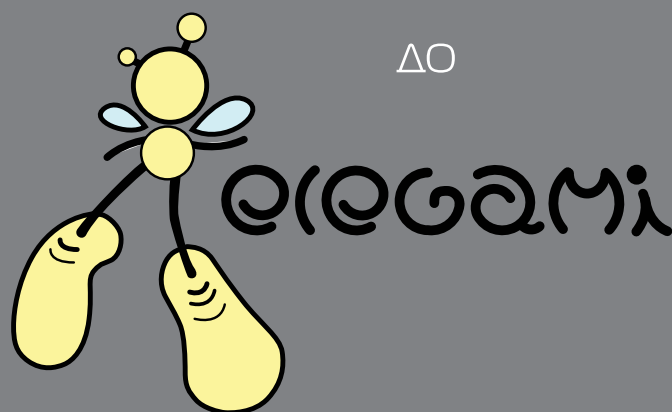
до



e(eGQMi)

Цельный доработанный логотип воспринимается легче, что  
ведет к лучшему восприятию и запоминанию.

Логотип  
размещение символического знака  
слево от текстового знака



Цельный доработанный логотип воспринимается легче, что  
ведет к лучшему восприятию и запоминанию

ЛОГОТИП



e(eGAM)<sup>®</sup>



e(eGAM)



e(eGAM)



e(eGAM)



ЛОГОТИП



## Логотип деление по цветам



Синий цвет навивает фантазии о морских путешествиях, звездном небе, полетах на космических кораблях и самолетах. Он воспринимается серьезнее, "не девчачий", не маркий, подходит для энергичных игр во дворе.



Малиновый - сладкий, немного гламурный, ассоциируется со сладостями, ягодами, одной из любимых героинь девочек - "Мальвиной", с яркими нарядами и играми.



## Использование текстового знака и символического элемента



Текстовый знак и  
символический элемент могут  
использоваться как вместе,  
так и по отдельности.



e(eGQMi)

*Не прерывая игры*

*Ни что не должно мешать ребенку познать мир!  
Обувь для детей должна соответствовать требованиям  
ноги и качества.*

A stylized, handwritten signature in white ink, located to the right of the main text block.

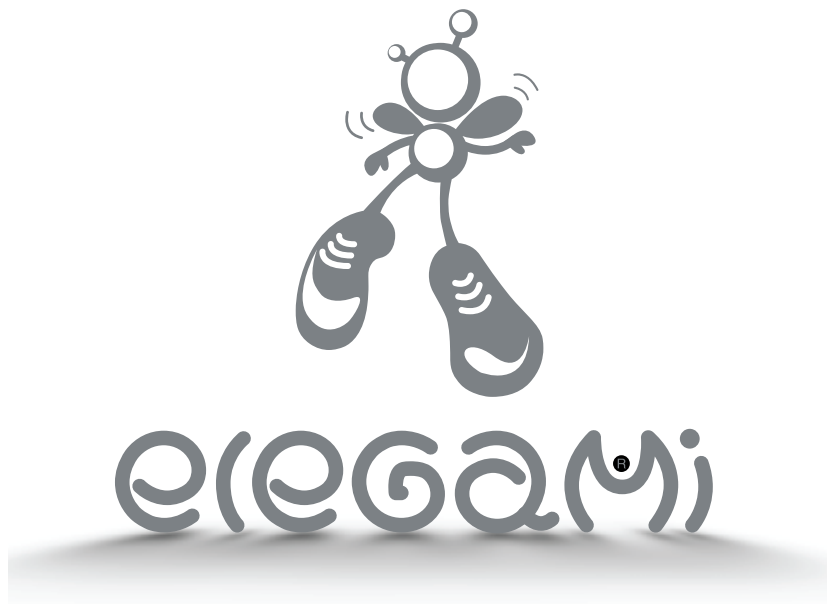






# Логотип бренда «ELEGAMI»

ПОДВОДЯ ИТОГИ



Подводя итоги, можно с уверенностью сказать, что логотип стал более понятным и легким для восприятия.

Стиль, сформированный в логотипе, обязывает покупателя отвечать требованиям моды.

ELEGAMI - это комфортная, качественная, а главное стильная обувь для детей.

Разработка бренда в категории « Обувь для детей »

2008 © BrandAid для МОФ « ПАРИЖСКАЯ КОММУНА »